

ProTaper Ultimate™

# ביצועים ללא גבולות



dentsplysirona.com/protaperultimate  
#endopassion



## ProTaper Ultimate™

### הפוצרים הרוטטורים של ProTaper Ultimate

<b>SX</b>	19 mm	PULRSX19	x6
<b>Slider</b>	21 mm	PULRSL21	x6
	25 mm	PULRSL25	x6
	31 mm	PULRSL31	x6
<b>Shaper</b>	21 mm	PULRSH21	x6
	25 mm	PULRSH25	x6
	31 mm	PULRSH31	x6
<b>F1</b>	21 mm	PULRF121	x6
	25 mm	PULRF125	x6
	31 mm	PULRF131	x6
<b>F2</b>	21 mm	PULRF221	x6
	25 mm	PULRF225	x6
	31 mm	PULRF231	x6
<b>F3</b>	21 mm	PULRF321	x6
	25 mm	PULRF325	x6
	31 mm	PULRF331	x6
<b>FX</b>	21 mm	PULRFX21	x6
	25 mm	PULRFX25	x6
	31 mm	PULRFX31	x6
<b>FXL</b>	21 mm	PULRFXL21	x6
	25 mm	PULRFXL25	x6
	31 mm	PULRFXL31	x6

### חבילות של פוצרים

<b>Sequence</b>	21 mm	PULRSQC21	x5
Slider, Shaper, F1, F2, F3	25 mm	PULRSQC25	x5
	31 mm	PULRSQC31	x5

### הפוצרים הידניים של ProTaper Ultimate

<b>SX</b>	19 mm	PULHSX19	x6
<b>Slider</b>	21 mm	PULHSL21	x6
	25 mm	PULHSL25	x6
	31 mm	PULHSL31	x6
<b>Shaper</b>	21 mm	PULHSH21	x6
	25 mm	PULHSH25	x6
	31 mm	PULHSH31	x6
<b>F1</b>	21 mm	PULHF121	x6
	25 mm	PULHF125	x6
	31 mm	PULHF131	x6
<b>F2</b>	21 mm	PULHF221	x6
	25 mm	PULHF225	x6
	31 mm	PULHF231	x6
<b>F3</b>	21 mm	PULHF321	x6
	25 mm	PULHF325	x6
	31 mm	PULHF331	x6
<b>FX</b>	21 mm	PULHFX21	x6
	25 mm	PULHFX25	x6
	31 mm	PULHFX31	x6
<b>FXL</b>	21 mm	PULHFXL21	x6
	25 mm	PULHFXL25	x6
	31 mm	PULHFXL31	x6

### חבילות של פוצרים

<b>Sequence</b>	21 mm	PULHSQC21	x5
Slider, Shaper, F1, F2, F3	25 mm	PULHSQC25	x5
	31 mm	PULHSQC31	x5

## מוצרים דומים

### נקודות גוטה פרצ'ה של ProTaper Ultimate

<b>חבילה של 60 נקודות גוטה פרצ'ה</b>	
<b>F1</b>	PULGF1
<b>F2</b>	PULGF2
<b>F3</b>	PULGF3
<b>FX</b>	PULGFX
<b>FXL</b>	PULGFXL

### סוגים

<b>F1-F3</b>	PULGAST
--------------	---------

אוסף של נקודות גוטה פרצ'ה: F1, 24x - F2, 24x - F3, 12x

### נקודות ספיגה של ProTaper Ultimate

#### קופסה של 180 נקודות סופגות

<b>F1</b>	PULPF1
<b>F2</b>	PULPF2
<b>F3</b>	PULPF3
<b>FX</b>	PULPFX
<b>FXL</b>	PULPFXL

### סוגים

<b>F1-F3</b>	PULPAST
--------------	---------

PP points assortments: 30x - F1, 90x - F2, 60x - F3

### AH Plus® Bioceramic Sealer



AHPBIOSEAL	ערכת התחלה
AHPBIOREFILL	מילוי
AHPBIOCANNULA	מילוי קבולה

## ProTaper Ultimate™ Solution

פתרון המשלב את הדור האחרון של ProTaper, חיטוי משופר ואיטום ייעודי שעובד בצורה חלקה יחד.

### Shaping

#### סטנדרטי

**Slider** 016.002v



**Shaper** 020.004v



**F1** 020.007v



**F2** 025.008v



**F3** 030.009v



#### גדול וישר יותר, לתעלות בלבד

**Slider** 016.002v



**FX** 035.012v



**FXL** 050.010v



### Cleaning



SmartLite® Pro EndoActivator®



מחט שטיפה

### Obturation

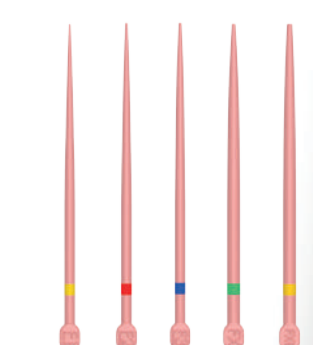
#### נקודות סופגות



AH Plus® Bioceramic Sealer



Conform Fit® Gutta-Percha Points



<b>Rx only</b>	
<b>Files</b>	Dentsply Tulsa Dental Specialties, 608 Rolling Hills Drive, Johnson City, TN 37604, USA
<b>Gutta-Percha &amp; Absorbent Points</b>	Dentsply Tulsa Dental Specialties, 608 Rolling Hills Drive, Johnson City, TN 37604, USA
<b>Irrigation Needle</b>	Produits Dentaires SA, Rue des Bosquets 18, CH-1800, Vevey
<b>AH Plus® Bioceramic Sealer</b> Manufactured for	Dentsply Tulsa Dental Specialties, 608 Rolling Hills Drive, Johnson City, TN 37604, USA
<b>SmartLite® Pro EndoActivator®</b>	Dentsply LLC, 38 West Clarke Avenue, Milford, DE 19963 USA

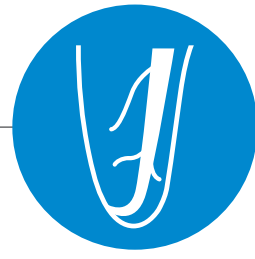


NAM: Technical modifications on our products are not subject to notifications. Photos of our instruments are not contractual. © 2021 Dentsply Sirona Inc. Rx Only. INL / T EN PTUL BRC 000 / 00 / 2021 - created 07/2021

# Obturation

איטום עם התאמה אידיאלית  
100% מהזמן

איטום ביו-כרמי



ביוקומפטבילי  
אשר אינה מגרה את  
רקמות החניכיים



התאמה נוחה עם  
Gutta-Percha נקודות

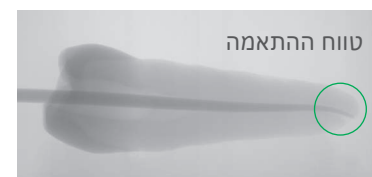
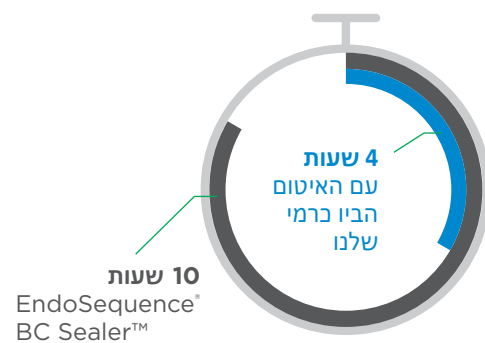


חסיכון בזמן ובחומר  
מפני שהגוטה הראשונה מתאימה  
בכל פעם



## הבידול שלנו

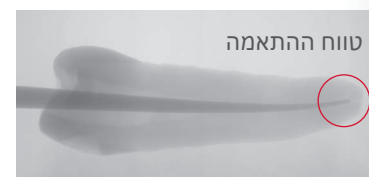
הזמן המוצע/הגדרת זמן



מגוון של התאמות  
Conform Fit™  
Gutta-Percha Point

vs

21% מהזמן מתאים כשמשתמשים  
בנקודות Gutta-Percha המסורתיות



מגוון של התאמות  
traditional gutta-percha

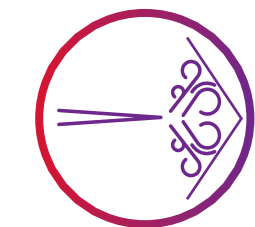
# Cleaning

25% יעיל ומנקה טוב יותר לעומת טבילה של  
נתרן היפוכלורית ללא הפעלה\*\*

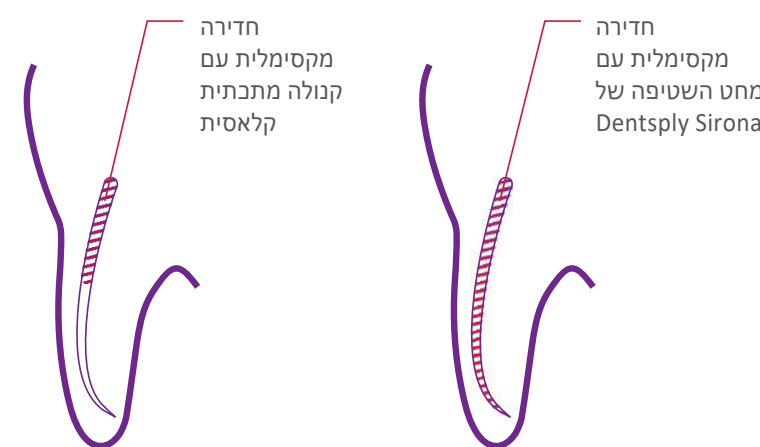
מחט שטיפה



מחט השטיפה מתעקלת בקלות, גמישה ומספקת ניקוי וחיטוי יעילים



## הבידול שלנו



ה- EndoActivator™ מספק איטום טוב יותר של לרוחב תעלות אביזרים והביאו לפחות פסולת שנתרה\*

# Shaping

רצף טיפול אחד המאפשר כיסוי טווח שלם של מצבים אנטומיים

Deep Shape by

Slider



השימוש בסליידר יכול להתבצע באופן ישיר בנתיב הגישה ברוב המקרים על פי הערכת המשתמשים\*



Shaper



יעילות חיתוך משופרת וגרירת פסולת בשני שלישים



Finishers

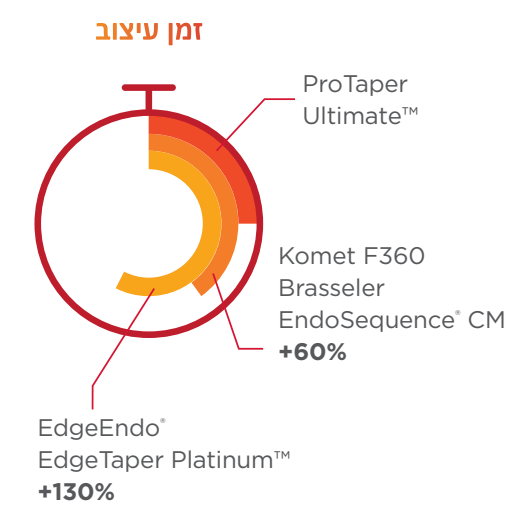


נותן את הגמישות עבור האנטומיות המאתגרות ביותר, מבלי שישבר או ישתחרר

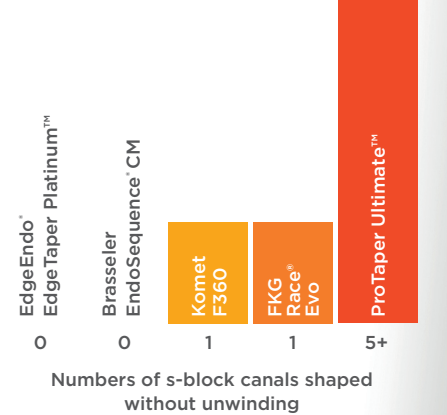


## הבידול שלנו

100% מהמשתמשים סבורים כי פוצרי מספקים הכנת תשתית מקצועית לטיפול שורש על פי הערכת משתמשים\*



חזק יותר לאורך זמן



60% מהר יותר מ-Komet F360 ו-Brasseler EndoSequence™ CM  
130% מהר יותר מ-EdgeEndo EdgeTaper Platinum™ 2

\* נתונים בקובץ, 2021

\*\* ניתוח כמותי ואיכותי של מערכות אולטראסוניות לעומת אנדודונטיות קוליות על ביקוין התעלות וההסתבכות ולרי קנטה, DMS, אמילי ולדון, DMS, אומה נאיה, MDS, DMS, קלאודיו ורלה, DMS, קית קנטה, DMS, קנת אנוסוויס, PHS, רוברטה פילגי, MS, DMS, גינסווייל, אוניברסיטת פלורידה בפלורידה. (אוראלי סורג אוראלי מד אוראלי פתול אוראלי רדיול אנדוד 112:809-813;2011)

\* According to a user evaluation

1 On 28 mold cavities  
2 28 random cones