

תוצאות  
משופרות  
מתחילות כאן

Palodent®V3  
Sectional Matrix System

---

THE DENTAL  
SOLUTIONS  
COMPANY™

 Dentsply  
Sirona



# Palodent®V3

"70% מהרופאים סבורים שיצירת נקודת המגע היא החלק המאתגר ביותר בשחזור Class II"<sup>1</sup>

<sup>1</sup>DentalTown (2012). Restorative Dentistry. Monthly Poll: What is the most challenging part of Class II Restoration?

## תוצאות באיכות גבוהה בשחזורי Class II

מערכת המטריצות Palodent®V3 משפרת את תוצאות הטיפול אפילו בחללים רחבים או בשיניים עם תלוליות חסרות. העיצוב האנטומי של המטריצות והטריזים מפחית את הצורך בגימור השחזור. עשרות אלפי רופאים במרפאות פרטיות ואוניברסיטאיות ברחבי העולם כבר גילו, שרפואת שיניים טובה יותר מתחילה ב-Palodent®V3.

מערכת Palodent®V3 היא מערכת מטריצות אזוריות חדשנית הכוללת טבעות ניקל-טיטניום, מטריצות אנטומיות וטריזים המנחים ומתאימים את עצמם. המערכת מאפשרת יצירת תוצאה חזויה מראש בנקודות מגע ושחזורי קומפוזיט המעתיקים בהצלחה את האנטומיה הטבעית של השן, עם תוצאות מיטביות ונקודות מגע הדוקות.

"אוהב את זה, אוהב את זה.  
לא מאמין שטיפלתי  
בלי המטריצות האלו במשך 13 שנים.  
זה מבין, אבל שחזורי Class II שלי  
עד כה נראו כמו קירות ישרים,  
בלי שום קונטור!"

M. Rodrigue, DDS



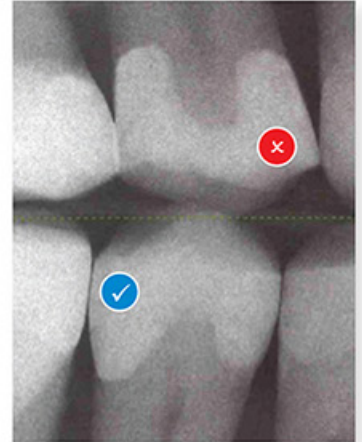
# תוצאות טובות יותר עם מערכת מטריצות אזוריות

## שחזור עם מערכת מטריצות אזוריות

## מטריצה היקפית (טופלמייר)

- ✓ מערכת קלה לשימוש
- ✓ מיתאר (קונטור) טבעי
- ✓ נקודת מגע הדוקה ונכונה מבחינה אנטומית
- ✓ כמעט שאין צורך בגימור אינטרפרוקסימלי

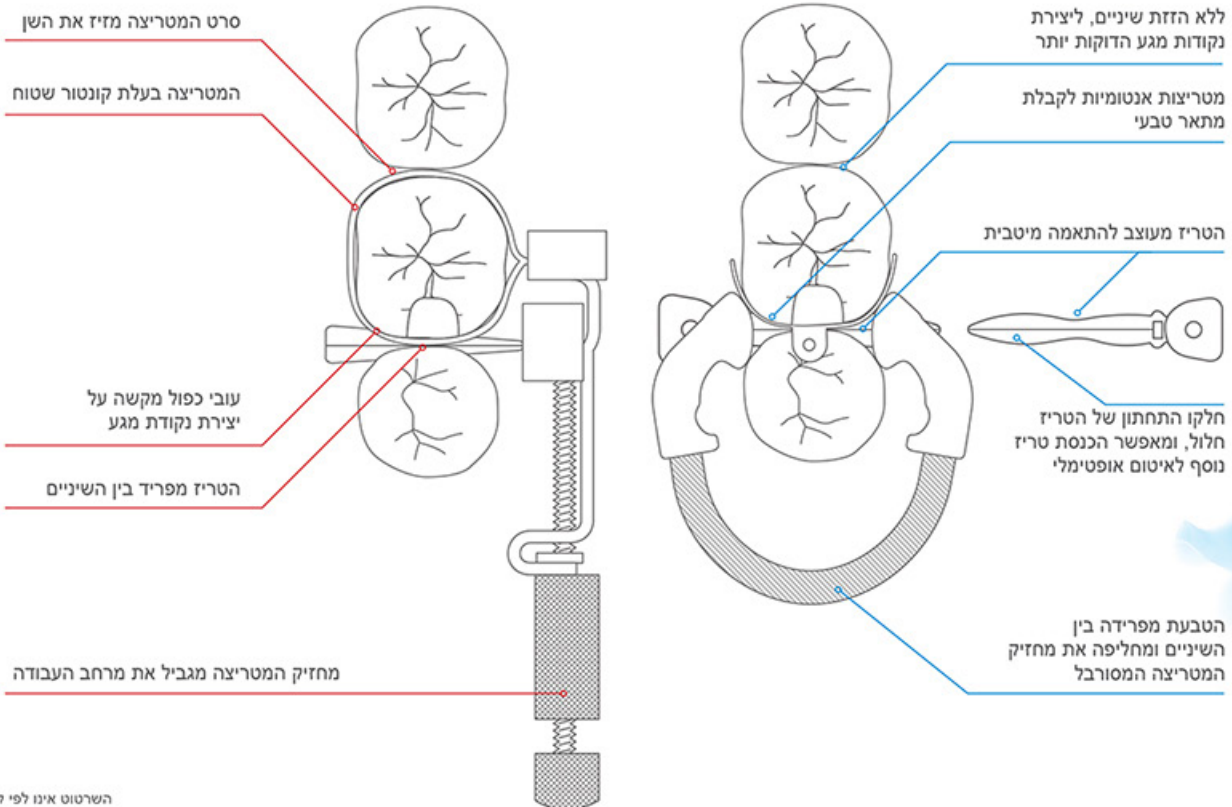
- ✗ נכשלת בשחזור האנטומיה הפרוקסימלית
- ✗ מגע דק באזור הרכס השולי בלבד
- ✗ סבירות גבוהה לשבר, הפרעה סגירת, עששת משנית ומחלת חניכיים
- ✗ חשש מדחיסת מזון משמעותית מתחת לנקודת המגע
- ✗ סיכון מוגבר לנקודת מגע חלשה או חסרה
- ✗ השחזור עלול להזדקק לליטוש רב



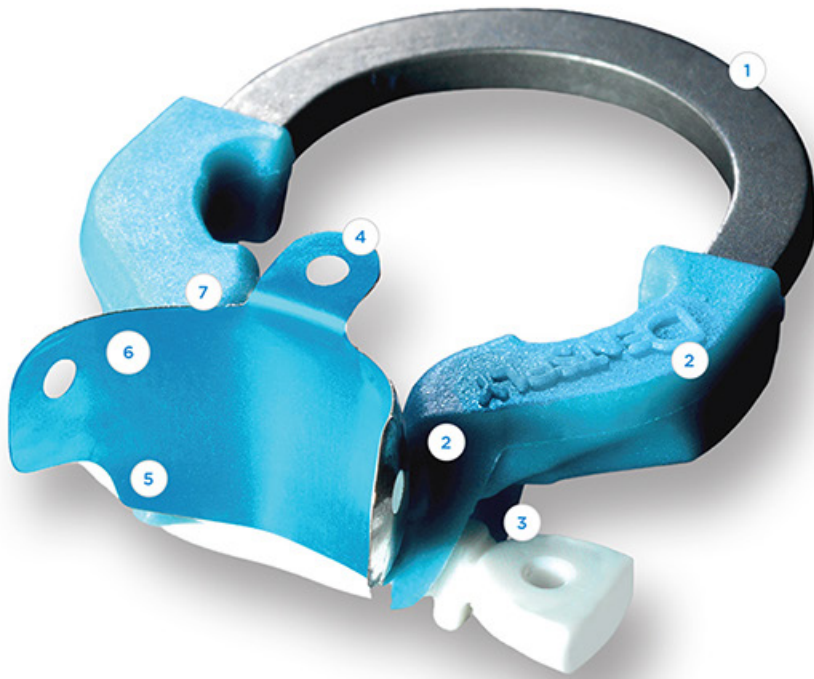
## מטריצות אזוריות מול מטריצות היקפיות

המטריצות ההיקפיות של טופלמייר פותחו בשנות ה-40 על-מנת לסייע בביצוע שחזורי אמלגם. מערכת זו לא לקחה בחשבון את חומרי השחזור המודרניים, ולכן השימוש בה בשחזורי קומפוזיט עלול להוביל לתוצאות שאינן מיטביות.

לעומת זאת, מערכות מטריצות אזוריות פותחו במיוחד לשימוש עם חומרי שחזור מרוכבים.

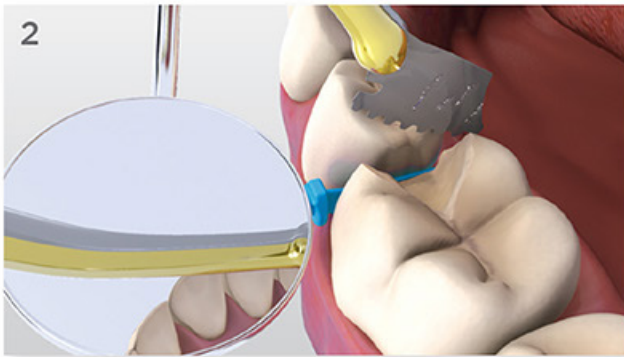


# שחזורי Class II בלי לחץ

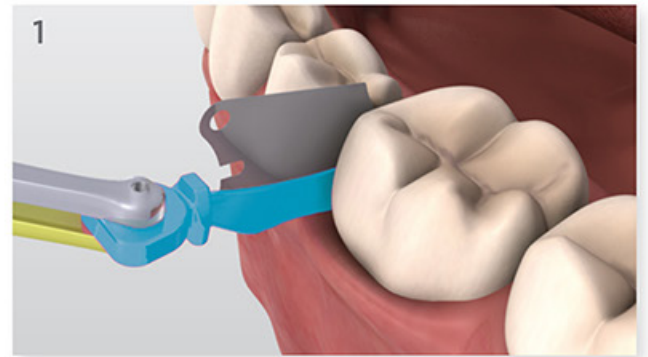


- 1 טבעות ניקל-טיטניום חזקות לחוזק הפרדה וזיכרון חומר יוצא מן הכלל
- 2 תופסני פלסטיק בצורת V, המחוזקים בסיבי זכוכית, מותאמים לכניסת הטריז
- 3 חור לפינצטה, להנחה והסרה קלה של הטריז
- 4 תפס עליון להנחה קלה ותפס צדי להוצאה קלה של המטריצה
- 5 סינר ג'ינג'יבלי למניעת רווחים בגבול החניכי של השחזור
- 6 צורה מעוגלת העוטפת את השן
- 7 אזור הרכס השולי בולט להשגת דיוק אנטומי

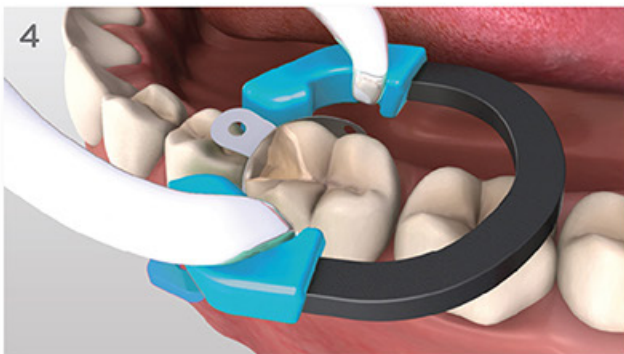
## 4 צעדים לשחזור Class II מעולה\*



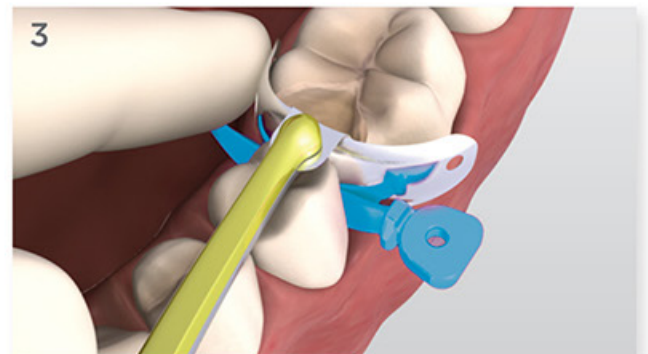
לאחר ההכנה, אם השתמשת בטריז מגן, קבע את הטריז במקומו על-ידי מראה דנטלית או כל כלי אחר, והשתמש בפינצטה על-מנת להסיר את המגן.



השתמש בפינצטה להכנסת טריז או טריז מגן של Palodont®V3 מן הצד הלינגואלי או הבוקלי של השן, והמשך בהכנת החלל.



מקם טבעת Palodont®V3 מעל הטריז לקבלת הפרדה מיטבית.



הנח מטריצת Palodont®V3 באמצעות הפינצטה.

# צעדים ראשונים

כל אחד ממרכיבי מערכת המטריצות האזוריות Palodent®V3 עבר שיפור, על מנת להפוך כל שלב לפשוט יותר. בקש הדגמה אישית כדי לראות במו עיניך את יתרונות Palodent®V3 לעומת מערכת המטריצות הנוכחית שלך.

## REORDER INFORMATION

### Ring Refills

- 659900V Universal (1)
- 659760V Universal (2)
- 659770V Narrow (2)

### Matrix Refills EZ Coat

- 659610V Size 3.5 mm (50)
- 659620V Size 4.5 mm (50)
- 659630V Size 5.5 mm (50)
- 659640V Size 5.5 mm (90)
- 659650V Size 6.5 mm (50)
- 659660V Size 7.5 mm (50)

### Matrix Refills

- 659710V Size 3.5 mm (50)
- 659720V Size 4.5 mm (50)
- 659730V Size 5.5 mm (50)
- 659740V Size 5.5 mm (100)
- 659750V Size 6.5 mm (50)
- 659860V Size 7.5 mm (50)

### Wedge Refills

- 659780V Small (100)
- 659790V Medium (100)
- 659800V Large (100)

### WedgeGuard Refills

- 659830V Small (50)
- 659840V Medium (50)
- 659850V Large (50)

### Instrument Refills

- 659810V Forceps Refill (1)
- 659820V Pin Tweezers Refill (1)

6596700V  
ערכת היכרות

100 מטריצות - 25 מכל מידה: 3.5 מ"מ, 4.5 מ"מ, 5.5 מ"מ, 6.5 מ"מ  
75 טריזים - 25 מכל מידה: קטן, בינוני, גדול  
30 טריזים מגינים (WedgeGuards) - 10 מכל מידה: קטן, בינוני, גדול  
טבעת אוניברסלית אחת; טבעת צרה אחת; צבת מטריצות אחת; פינצטה אחת

### טבעת אוניברסלית (תכלת)

- עשויה ניקל-טיטניום חזק, החוזר לצורתו המקורית לאחר הטיפול
- ניתן להניח כמה טבעות זו לצד זו, לשחזורים מרובים באותה פגישה
- תופסני פלסטיק בצורת V, מחוזקים בסיבי זכוכית

### טבעת צרה (כחול כהה)

- התופסנים קרובים יותר זה לזה, להפרדה אופטימלית בין שיניים צרות יותר
- כוח הפרדה של עד 4 ק"ג, אפילו במלתעות

### מטריצות EZ-Coat (5 מידות)

- דקות במיוחד, עם ציפוי נוגד הדבקות המאפשר הוצאה קלה של המטריצה ומפחית את השתקפות האור, לשיפור עומק שדה הראיה במהלך השחזור
- מעוגלות יותר, לדיוק אנטומי ופחות הפרעה להנחת הטבעת
- הגדלים מסומנים בצבעים שונים לזיהוי מהיר

### מטריצות (5 מידות)

- אזור הרכס השולי בולט להשגת דיוק אנטומי
- צורה אופטימלית של הסינר באזור הג'ינג'יבלי, למניעת רווחים בגבול החניכי של השחזור

### טריזים (3 מידות)

- מתכוננים בכניסה ומתרחבים ביציאה, להנחה קלה ואיטום מושלם
- פאה תחתונה חלולה מאפשרת הנחה קלה של טריז נוסף מהצד השני והגנה מיטבית על הפפילה

### טריזים מגינים Wedgeguards (3 מידות)

- המגן מוסר בקלות לאחר הכנת החלל, ואילו הטריז נותר במקומו
- מאפשר הכנת חלל מהירה וקלה יותר ומפחית את הסיכון לנזק לשן הסמוכה

### פינצטה

- קצה עם פין ייחודי לאחיזה חד-משמעית במטריצות ובטריזים
- הפינצטה מתהדקת מעצמה ומפחיתה את הסיכון להפלת המטריצה או הטריז
- ברנישר כדורי מובנה בתוך הפינצטה





THE DENTAL  
SOLUTIONS  
COMPANY™

 Dentsply  
Sirona

**דנטלון**

רח' החופר 34, א.ת. חולון  
ת.ד. 71, תל אביב 6100001  
טלפון: 03-5505110

[www.dentalon.com](http://www.dentalon.com)