



Neo Spectra™ ST Effects


שחזורים קדמיים מורכבים, בפשטות.



Neo Spectra™ ST

לכל הטיפולים השגרתיים שלך.

אסתטיקה יעילה עם הקומפוזיטים של  
Neo Spectra™ ST



Neo Spectra™ ST flow

קומפוזיט נוזלי אסתטי, רב-שימושי ויעיל.

# עשרות שנים של חדשנות בחומרים מרוכבים לימדו אותנו מהם הדברים החשובים לרופאי השיניים.



עמידות



אסתטיקה



נוחות

החומרים המרוכבים של  
Neo Spectra™ ST מצטיינים היכן  
שזה נחוץ הודות לטכנולוגיית הפילר של  
SphereTEC®

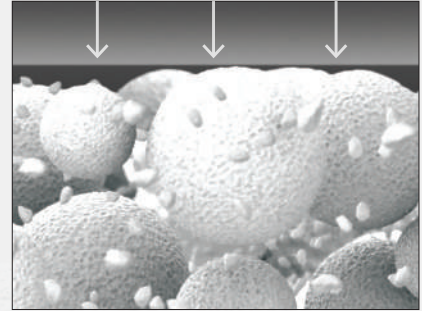
היתרונות המרכזיים של חומרי השחזור Neo Spectra™ ST מתאפשרים בזכות השימוש בטכנולוגיית חלקיקי המילוי SphereTEC®. המורפולוגיה, פיזור גודל החלקיקים והמבנה של פני השטח של SphereTEC® מעניקים את היתרונות שחשובים ביותר לרופאי השיניים.

טכנולוגיית חלקיקי  
המילוי של  
SphereTEC®

הגודלה של חלקיקי חלקיקי המילוי SphereTEC® בקוטר 15 מיקרון

## נוחות עבודה משופרת

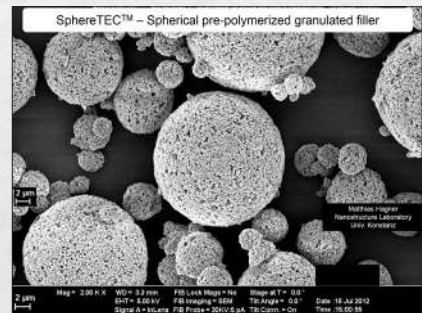
נוחות העבודה עם החומר חיונית להנחה יעילה שלו. צורתם ופיזור הגדלים הרחב של חלקיקי המילוי של SphereTEC® יוצרים אפקט הדומה למסב כדורי, המאפשר התאמה מצוינת ואפשרות לפיסול. בנוסף, החלקיקים שלנו מגבילים את כמות השרף חופשי, למניעת הידבקות.



# SPHERICAL

## הפשטות שבאסתטיקה

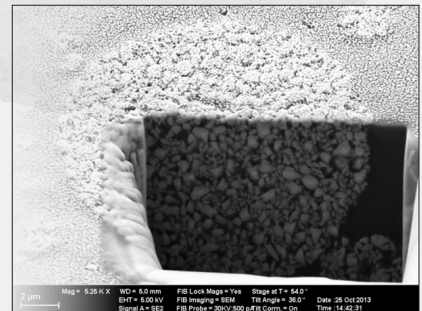
אסתטיקה טבעית צריכה להיות קלה להשגה. חלקיקי המילוי של SphereTEC® תוכננו כך שיאזנו בין אטימות, שקיפות, ספיגת ופיזור אור להשגת אפקט זיקית מעולה. בנוסף, המיקרו-מבנה של החלקיקים מאפשר ליטוש מהיר עד להגעה לברק מושלם.



# MICRO-SCALED

## אמינות ואריכות ימים

תוצאות עמידות לאורך זמן משפרות את הרווחיות והמוניטין שלך. צפיפות הדחיסה הגבוהה של חלקיקי המילוי והנעילה המיקרו-מכנית בין חלקיקי המילוי לשרף מספקות חוזק ואריכות ימים לשחזור. יתרה מכך, הקשיית השרף בחלקיקי המילוי מעניקה לשחזור עמידות משופרת להכתמה.



# SUPERSTRUCTURES

# כל שחזור הופך לפשוט עם הקומפוזיטים של Spectra™ ST

פשטות בשחזורים



ST Effects  
חומר שחזור מרכב

תוספת של שתי שקיפיות חומר  
חמשת גוני ה-CLOUD האוני



לכל הטיפולים השגרתיים שלך.



Neo Spectra™ ST  
חומר שחזור מרכב אוניברסלי

להתנסות בקלות ונוחות עבודה אופטימלית, בצמיגות  
אידיאלית ובחמישה גוני CLOUD אוניברסליים  
המכסים את כל קשת הגוונים של VITA®<sup>1</sup>.



# Neo עם טכנולוגיית חלקיקי המילוי של SphereTEC®

חומר מרוכב נוזלי אסתטי, רב-שימושי ויעיל.



Neo Spectra™ ST flow  
חומר שחזור מרוכב נוזלי

רב שימושי הודות לתכונה של זרימה לפי דרישה, התאמה מושלמת של גוונים לאלו של חומרי השחזור המרוכבים שלנו.



מרכיבים בשיניים קדמיות.



Neo Spectra™  
אוניברסלי

דו-תונת מערכת פשוטה של הנחה בשכבות בשלום ברסליים של Neo Spectra™ ST.



# שיטת העבודה המועדפת עליך

## שתי שיטות עבודה אפשריות עם חומר השחזור האוניברסלי

הודות לטכנולוגיית חלקיקי המילוי SphereTEC<sup>®</sup>, החומרים המרוכבים של Neo Spectra<sup>™</sup> ST מאפשרים עבודה אופטימלית בדרגת צמיגות שמנתית ונמרחת, או לחלופין, צמיגות קשה יותר וניתנת לדחיסה, על-מנת להתאים לשגרת העבודה ולטכניקת ההנחה האישית שלך.

74%

מרופאי השיניים מתלוננים על מאפייני העבודה של החומרים המרוכבים, ביניהם התאמת הצורה ודביקות החומר.<sup>2</sup>



66%

66% מרופאי השיניים משתמשים בחומרי שחזור נוזליים רגילים לשחזורי קלאס V. כ-1/4 משחזורי קלאס V, בממוצע, ממוקמים באזור הקדמי.<sup>3</sup>

● אינו נדבק לכלי יד

● מתאים בקלות לקירות החלל

● מפוסל בקלות להקניית צורה מתאימה

● עמידות מצוינת בפני קריסה

## עבודה נוחה עם חומר השחזור הנוזלי הרב-שימושי

במצבים בהם נדרש השימוש בחומר מרוכב נוזלי באזור האסתטי, חומר השחזור Neo Spectra<sup>™</sup> ST flow מעניק את הביצועים האסתטיים ואריכות הימים שאתם מצפים לה מכל חומר מרוכב המבוסס על טכנולוגיית SphereTEC<sup>®</sup>, גם בצורתו הנוזלית.

● זורם לפי דרישה

● התאמה מעולה לקירות החלל

● נשאר במקום בו הונח, ורק עבודה עם כלי יד מפעילה את זרימתו



<sup>2</sup> סקר משתמשים בחומרים מרוכבים של Dentsply Sirona Restorative, Europe שנערך בשנת 2015, 297 משתתפים.

<sup>3</sup> מחקר שימוש בקומפוזיט נוזלי של Dentsply Sirona, אוגוסט 2018.

# הפשטות שבאסתטיקה

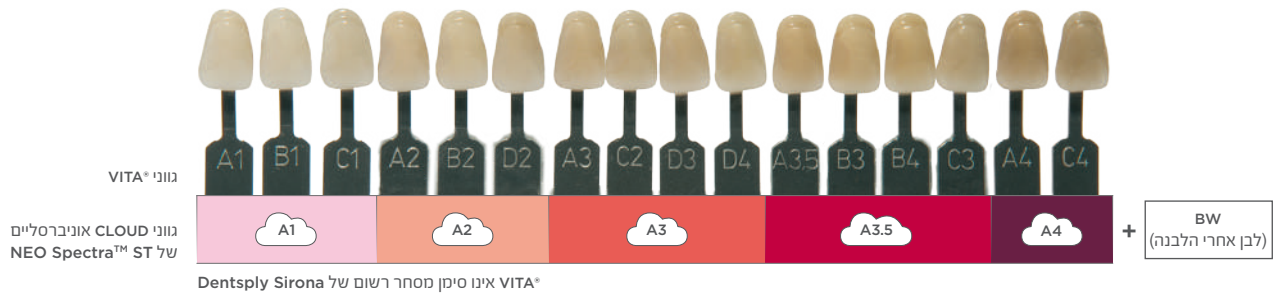
## גווני CLOUD אוניברסליים לשחזורים שגרתיים

שילוב חלקיקי המילוי הראשוניים של SphereTEC® והשרף יוצרים יחד אפקט זיקית מצוין להתאמה פשוטה יותר של גוון השחזור. למרבית המקרים הקליניים, תזדקק רק לגוון CLOUD אוניברסלי אחד.



88% מרופאי השיניים מחזיקים במרפאה יותר מ-5 גווני VITA®

- 5 גווני CLOUD אוניברסליים מכסים את כל קשת הגוונים של VITA®<sup>1</sup>
- התאמה מדויקת ואמינה של גוון השחזור לשיניים הסמוכות
- חסכון כסף ושטח מדף על-ידי צמצום מלאי המרפאה
- גוון BW נוסף המותאם לשחזורים בשיניים שעברו הלבנה



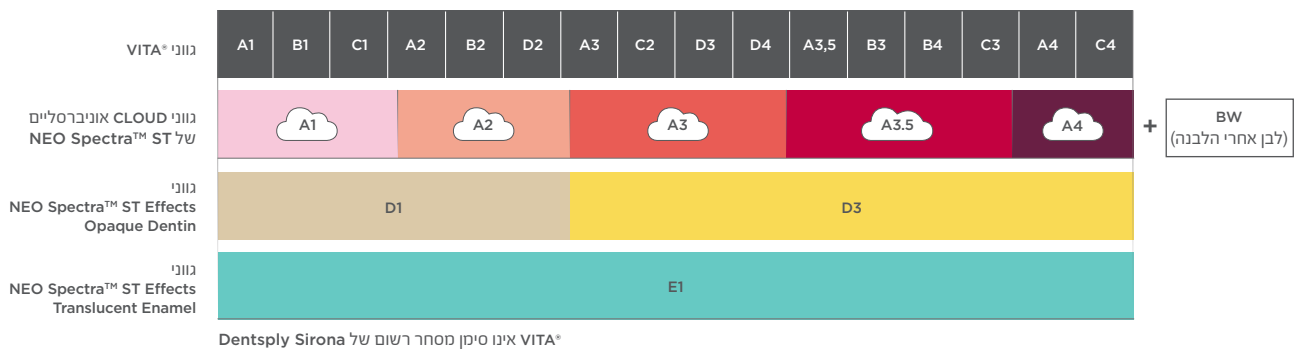
## בנוסף-גווני דנטין ואמייל לאסתטיקה מורכבת באזורים קדמיים

למקרים מורכבים מבחינה אסתטית באזורים קדמיים, NEO Spectra™ ST Effects וגווני ה-CLOUD האוניברסליים של NEO Spectra™ ST עובדים יחד בשיטה פשוטה של הנחה בשכבות.



יותר מ-1/3 מרופאי השיניים אומרים שהתאמת הצבע היא האתגר הגדול ביותר בשחזורי קלאס VITA®.

- לבחירתך גוון אחד או שניים של אפקט דנטין להוספת אטימות
- גוון אחד של אפקט אמייל לקבלת קצה אינסזילי בעל שקיפות גבוהה
- מתכון וטכניקת עבודה פשוטה לקבלת תוצאות אסתטיות מתקדמות



<sup>4</sup> סקר חומרים לשחזורים ישרים, 107, Aegis Communications, 2016, משתתפים

<sup>5</sup> The Key Group, Inc., 2018

## Ordering Information

### Neo Spectra™ ST

Universal Composite Restorative

#### HIGH VISCOSITY

##### Compules® Tips Intro Kit (HV) 607.01.970

24 HV Compules® Tips (Gray) Assorted - (0.25 g each)  
(4 x A1; 4 x A2; 8 x A3; 4 x A3.5; 4 x A4)

1 Compules® Tips Gun

i-shade label

1 Bottle Prime&Bond Universal™ Adhesive (2.5 mL)

Accessories

##### Syringe Intro Kit (HV) 607.01.980

5 HV Syringes (Gray) Assorted - (3 g each)

(A1; A2; A3; A3.5; A4)

i-shade label

1 Bottle Prime&Bond Universal™ Adhesive (2.5 mL)

Accessories

##### Syringe Eco Kit (HV) 607.01.990

6 HV Syringes (Gray) Assorted - (3 g each)

(3 x A2; 3 x A3)

i-shade label

1 Bottle Prime&Bond Universal™ Adhesive (2.5 mL)

Accessories

Refills (HV)	Compules® Tips	Syringe
Shades	(16 x 0.25 g)	(1 x 3 g)
A1 (= VITA® shades A1; B1; C1)	607.01.971	607.01.981
A2 (= VITA® shades A2; B2; D2)	607.01.972	607.01.982
A3 (= VITA® shades A3; C2; D3; D4)	607.01.973	607.01.983
A3.5 (= VITA® shades A3.5; B3; B4; C3)	607.01.975	607.01.985
A4 (= VITA® shades A4; C4)	607.01.974	607.01.984
BW (Bleach White)	607.01.976	

#### LOW VISCOSITY

##### Compules® Tips Intro Kit (LV) 607.01.870

24 LV Compules® Tips (Blue) Assorted - (0.25 g each)  
(4 x A1; 4 x A2; 8 x A3; 4 x A3.5; 4 x A4)

1 Compules® Tips Gun

i-shade label

1 Bottle Prime&Bond Universal™ Adhesive (2.5 mL)

Accessories

##### Syringe Intro Kit (LV) 607.01.880

5 LV Syringes (Blue) Assorted - (3 g each)

(A1; A2; A3; A3.5; A4)

i-shade label

1 Bottle Prime&Bond Universal™ Adhesive (2.5 mL)

Accessories

##### Syringe Eco Kit (LV) 607.01.890

6 LV Syringes (Gray) Assorted - (3 g each)

(3 x A2; 3 x A3)

i-shade label

1 Bottle Prime&Bond Universal™ Adhesive (2.5 mL)

Accessories

Refills (LV)	Compules® Tips	Syringe
Shades	(16 x 0.25 g)	(1 x 3 g)
A1 (= VITA® shades A1; B1; C1)	607.01.871	607.01.881
A2 (= VITA® shades A2; B2; D2)	607.01.872	607.01.882
A3 (= VITA® shades A3; C2; D3; D4)	607.01.873	607.01.883
A3.5 (= VITA® shades A3.5; B3; B4; C3)	607.01.875	607.01.885
A4 (= VITA® shades A4; C4)	607.01.874	607.01.884
BW (Bleach White)	607.01.876	

##### Compules® Tips Gun 606.65.900

1 Compules® Tips Gun

### Neo Spectra™ ST Effects

Universal Composite Restorative

##### Compules® Tips Intro Kit 607.01.940

24 HV Compules® Tips (Gray) Assorted - (0.25g each)  
(12 x D1; 8 x D3; 4 x E1)

Illustrated Technique Guide

i-shade label

##### Syringe Intro Kit (HV) 607.01.950

3 HV Syringes (Gray) Assorted - (3 g each)

(1 x D1; 1 x D3; 1 x E1)

Illustrated Technique Guide

i-shade label

Refills (HV)	Compules® Tips	Syringe
Shades	(16 x 0.25 g)	(1 x 3 g)
D1 (use with A1; A2)	607.01.942	607.01.952
D3 (use with A3; A3.5; A4)	607.01.943	607.01.953
E1 (use with A1; A2; A3; A3.5; A4)	607.01.941	607.01.951

### Neo Spectra™ ST flow

Flowable Composite Restorative

##### Compula® Tips Introductory Kit 607.01.910

24 Compula® Tips (0.25 g ea)

(4 x A1; 4 x A2; 8 x A3; 4 x A3.5; 4 x A4)

1 Bottle Prime&Bond Universal™ Adhesive (2.5 mL)

Accessories

Compules Tips Gun

i-shade label

##### Syringe Introductory Kit 607.01.920

5 Syringes (1.8 g each)

(A1; A2; A3; A3.5; A4)

1 Bottle Prime&Bond Universal™ Adhesive (2.5 mL)

i-shade label

50 Syringe Tips

Accessories

Refills	Compula® Tips	Syringe
Shades	(16 x 0.25 g)	(2 x 1.8 g + 25 Syringe Tips)
A1 (= VITA® shades A1; B1; C1)	607.01.911	607.01.921
A2 (= VITA® shades A2; B2; D2)	607.01.912	607.01.922
A3 (= VITA® shades A3; C2; D3; D4)	607.01.913	607.01.923
A3.5 (= VITA® shades A3.5; B3; B4; C3)	607.01.915	607.01.925
A4 (= VITA® shades A4; C4)	607.01.914	607.01.924
BW (Bleach White)	607.01.916	607.01.926
D1 (Opaque Dentin)	607.01.918	607.01.928
D3 (Opaque Dentin)	607.01.919	607.01.929
E1 (Translucent Enamel)	607.01.917	607.01.927

##### Syringe Tips Refill 607.01.932

50 syringe tips

##### Neo Spectra™ ST Shade Guide 607.01.869

1 shade guide holder

9 shade guide tabs (A1, A2, A3, A3.5, A4, BW, D1, D3, E1)

To learn more about the Neo Spectra™ ST portfolio, visit [www.dentsplysirona.com/NeoSpectraST-composites](http://www.dentsplysirona.com/NeoSpectraST-composites)