



PROTAPER•NEXT®

גמישות בביצועים

+
WE
KNOW
ENDO.

www.dentsplymea.com

DENTSPLY
MAILLEFER

הפילוסופיה של
PROTAPER® נשמרת

פרוצדורת עבודה אחת
לכל סוגי התעלות

שיפוע הפוצר גדל באופן
פרוגרסיבי לאופטימיזציה של
ההכנה הכותרתית חודית

קוטר ההכנה האפיקלית עפ"י
סטנדרט ISO

הדור הבא של הפוצר שקבע את הסטנדרט באנדודונטיה

ה-PROTAPER NEXT® הוא דור ההמשך של מערכת PROTAPER® UNIVERSAL, שהציבה את הסטנדרט באנדודונטיה במשך שנים רבות. המערכת החדשה מציעה פתרון יעיל למחפשים מערכת פוצרים גמישה וורסטילית המאפשרת טיפול לרוב המכריע של תעלות השורש.



2001 PROTAPER®

הדור הבא...

...מאפשר טיפול במקרים קשים יותר*

תנועת התנדודות הייחודית (דמוי תנועת נחש) והגמישות המשופרת של פוצרי PROTAPER NEXT®, מאפשרת הכנה טובה יותר של תעלות צרות עם כיפוף חמור טוב יותר מאשר התאפשר בעבר עם רוב מערכות פוצרי ניקל טיטניום בשוק.

...בטיחות מוגברת*

תנועת התנדודות הייחודית מאפשרת בו זמנית הקטנה משמעותית של הסיכון לשבר מכשיר ושמירה טובה יותר על הצורה המקורית של התעלה. הבטיחות של המכשיר והביטחון של המטופל הם תנאים הכרחיים לביצוע טיפול שורש מוצלח.

...קיצור זמן ההכנה*

פרוצדורת עבודה קצרה משמעותה שפחות זמן מתבזבז על החלפת מכשירים. יעילות חיתוך גבוהה גם מקטינה את זמן הטיפול. לך הרופא, מתפנה זמן יקר המאפשר לבצע פרוצדורות אחרות כמו שטיפה וחיטוי התעלה.

...משפר את תהליך ניקוי שיירי השן (debris)

חתך ייחודי חדשני ריבועי ולא ממורכז של הפוצר, גורם לתנועה התנדודתית של הפוצר (תנועה דמוית התפתלות הנחש), ובכך מאפשר חלל מוגדל לפינוי שיירי שן (debris).

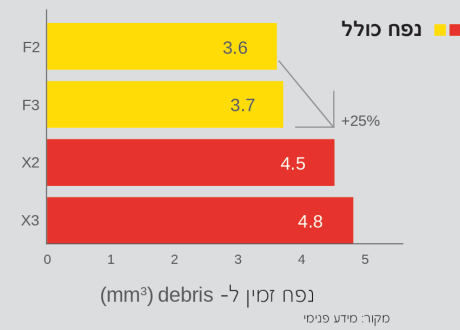
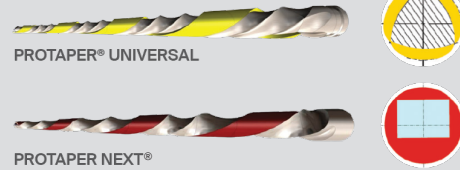
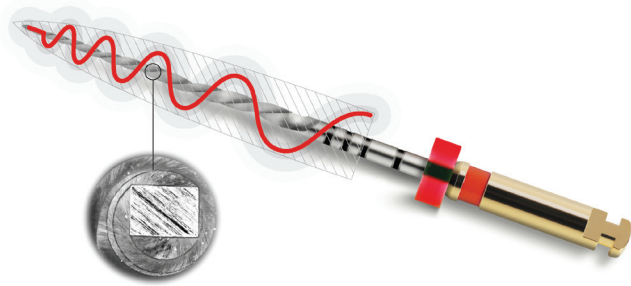
הטכנולוגיה של הדור הבא

תנועת נחש עם אפקט התנדודתיות

ל-PROTAPER NEXT® חתך חדשני, ריבועי, ובו ציר הסיבוב מחוץ למרכז והתוצאה היא תנועה תנדודתית מצד לצד בתעלה (תנועה דמויית התקדמות הנחש). התנועה הסיבובית של פוצר לא ממורכז מגדילה משמעותית את החלל הנותר לפינוי שיירי שן (debris). התנועה מאפשרת שמירה אופטימלית על מרכז וצורת התעלה המקורית.

M-WIRE®

מתכת ה-M-WIRE® NiTi מגדילה מחד את גמישות הפוצר ושומרת מאידך על יעילות החיתוך הגבוהה. מתכת M-WIRE® הינה פיתוח בלעדי של חברת Dentsply, המבוצע באמצעות תהליך ייחודי לטיפול בחום. תכונות מתכת M-WIRE® מאפשרות גם עמידות גבוהה יותר לכוחות סיבוב המהווים את הגורם העיקרי לשבר של פוצרי סבב.



2013 PROTAPER NEXT®

2006 PROTAPER® UNIVERSAL



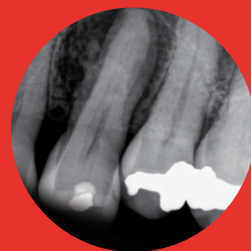
PRO • glider®

PROTAPER • NEXT®

התוצאה הקלינית הבאה

לפני טיפול

תמונה של מלתעה שניה בלסת העליונה. מוך נמקי גרם להופעה של נגע רדיולוצנטי שנצפה בצילום הרנטגן.



לאחר טיפול

תמונה של איטום מושלם, המציגה שתי תעלות שנאטמו, עם כיפוף חד בקצה ואיטום של תעלה לטרלית. תוצאות צפויות וברורות בשלב ההכנה ועיצוב תעלות השורש, יחד עם איטום בטוח של תעלות בצורה תלת ממדית, ללא כל קשר לטכניקת האיטום.



באדיבות Dr. John West



Dr. Cliff Ruddle

“PROTAPER NEXT ממלא אחר שלושה עקרונות החשובים לעיצוב התעלה שהם: בטיחות, יעילות ופשטות.”



Prof. Peet Van Der Vyver

“PROTAPER NEXT מאפשר לקלינאיים להכין מערכות שורש פשוטות ומורכבות ברוב המקרים רק באמצעות שני מכשירים. התוצאות מדהימות. אתם תזהו גם ירידה דרסטית בזמן ההכנה גם הכנות אנטומיות אידיאליות לשטיפה אופטימאלית וגם איטום מושלם. זה משנה את כללי המשחק עבור כל קלינאי הרוצה להשיג רמה גבוהה בטיפול אנדודונטי.”

כניסה לעידן של תקנים רפואיים מתקדמים

חברת DENTSPLY MAILLEFER תומכת בתקן הטיפול הרפואי, בכך שפוצרי PROTAPER NEXT נעטפים באריזות מעוקרות מראש, לשימוש במטופל יחיד. שימוש בשניים-שלושה פוצרים במקום ארבעה-חמישה לכל הליך רפואי כפי שהיה נהוג עד כה, הופך את הטמעת מדיניות השימוש הבודד בכלים אנדודונטיים - למשתלמים עבור המטפל, תוך שמירה על העקרונות הבאים:

יעילות חיתוך אופטימלית



מחקרים נוספים הראו, כי שימוש רב פעמי בפוצרים אנדודונטיים מקטין למעשה את יעילות החיתוך שלהם, ובכך פוגע באיכות הביצוע ובמידת שביעות הרצון, הן של רופא השיניים והן של המטופל.

אין סיכון לזיהום צולב



לא משנה עד כמה סטרילי האביזר, מחקרים מוכיחים כי חיידקים מסוימים ושאריות רקמה עשויים להישאר עליו. שימוש חוזר באביזרים מגדיל את הסיכון לזיהום צולב אצל המטופל הבא.

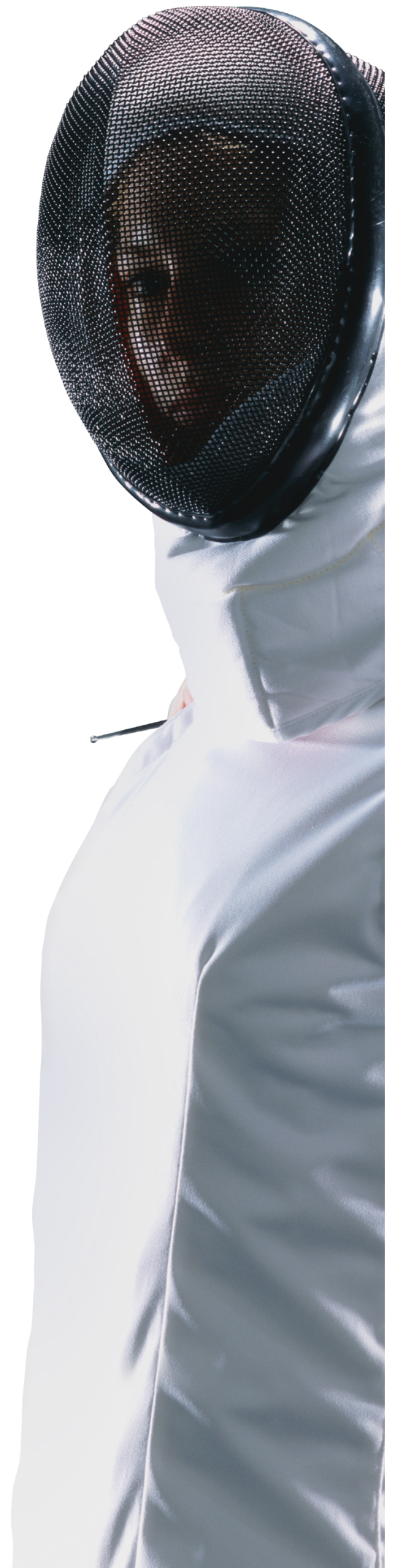
ארגונומי

אין צורך למחזר ולארגן מחדש פוצרי PROTAPER NEXT NiTi.

מקטין את סכנת שבר הפוצר



פוצרים אנדודונטיים מראים סימני שחיקה במהלך שימוש רגיל. הם גם חשופים לפגיעות הנובעות מעייפות החומר, שהיא הגורם המוביל בשבר הפוצרים במהלך הטיפול. תופעה זו גדלה באופן דרמטי כשנעשה שימוש רב פעמי. שימוש חד פעמי מקטין, אם כן, את הסיכון לשבר הפוצרים, ועל כן מגדיל את בטיחותו של המטופל.



PROTAPER•NEXT®

פתרון כולל לטיפול שורש

PROTAPER NEXT® הוא פתרון כולל מובנה ונוח עם תוצאות ברורות לכל השלבים בהליך האנדודונטי:

פוצר לעיצוב

פוצר העיצוב מדגם PROTAPER NEXT® מאפשר טיפול ברוב המכריע של מקרים אנדודונטיים.



פוצר לנתיבי גלישה

פוצר סבב המומלץ ליצירת נתיבי גלישה הוא Dentsply Maillifer PROGLIDER®.



מנוע אנדודונטי

מנוע X-SMART® PLUS הוא כל מה שאהבת ב-X-SMART®, פלוס! היתרונות הנוספים הם שהוא אינו כולל דוושת רגל, אלא כפתור ON/OFF על גבי ידית המנוע וזוויתן בעל ראש קטן במיוחד, המאפשר שדה ראייה ונגישות. כמו כן, הבחירה בפוצרים יכולה להיעשות במבט זריז במפרט צבעי הפוצרים התקני. המנוע פועל על מצב רטוטורי, או על מצב תנועות הלך-חזור (Reciprocate), ועם הגדרות הניתנות לתכנות מראש במטרה לחסוך זמן בטיפולים היום יומיים.



לוגו

פיני הנייר של PROTAPER NEXT® מתאימים לגודלן של התעלות, שהוכנו בעזרת פוצרי PROTAPER NEXT®, ופותחו עבור שימוש בטיחותי ויבוש מהיר של התעלות. פיני הנייר מגיעים מעוקרים מראש ובכך שומרים על בטיחותו של המטופל.



פיני הגוטה-פרקה של PROTAPER NEXT® מתאימים לגודלן של התעלות, שהוכנו בעזרת פוצרי PROTAPER NEXT®, ובכך מאפשרים השגת סתימת שורש מהירה ומדויקת עם פין מאסטר. המותאם בצורה מיטבית לצורת ההכנה של התעלה.



GUTTACORE® תואמת PROTAPER NEXT® היא שיטת האיטום החמה הראשונה שמבוססת על טכנולוגיית האיטום התלת מימדית THERMAFIL® ועושה שימוש לראשונה בליבת הקשרים הצולבים מסוג גוטה-פרקה. הקשרים הצולבים הם תהליך מדעי מבוסס היטב, המחבר בין שרשראות הפולימר, ואשר הופך את הגוטה פרקה לחזקה יותר בעוד שהיא שומרת על מאפייניה הטובים.



תנור THERMAPREP®2 לשימוש עם גוטה חמה GUTTACORE®. התנור מתאים גם לגוטה חמה מסוג: THERMAFIL®, PROTAPER UNIVERSAL®, WAVEONE®.



סוויץ

פוצר מסוג PROTAPER® UNIVERSAL retreatment הוא כלי העבודה המומלץ עבור הליך הוצאת חומר האיטום בביצוע חידוש טיפול השורש.



טיפול חוזר

NiTi FILES



PROTAPER-NEXT® X1

A080322100103	File Ster. 21mm	017.04	3x
A080322500103	File Ster. 25mm	017.04	3x
A080323100103	File Ster. 31mm	017.04	3x



PROTAPER-NEXT® X2

A080322100203	File Ster. 21mm	025.06	3x
A080322500203	File Ster. 25mm	025.06	3x
A080323100203	File Ster. 31mm	025.06	3x



PROTAPER-NEXT® X3

A080322100303	File Ster. 21mm	030.07	3x
A080322500303	File Ster. 25mm	030.07	3x
A080323100303	File Ster. 31mm	030.07	3x



PROTAPER-NEXT® X4

A080322100403	File Ster. 21mm	040.06	3x
A080322500403	File Ster. 25mm	040.06	3x
A080323100403	File Ster. 31mm	040.06	3x



PROTAPER-NEXT® X5

A080322100503	File Ster. 21mm	050.06	3x
A080322500503	File Ster. 25mm	050.06	3x
A080323100503	File Ster. 31mm	050.06	3x



PROTAPER-NEXT® assortment X1 - X3

A08032219A003	Ass.X1-X3 Ster.21	X1 - X3	3x
A08032259A003	Ass.X1-X3 Ster.25	X1 - X3	3x
A08032319A003	Ass.X1-X3 Ster.31	X1 - X3	3x



PROGLIDER®

A092622100103	File Ster. 21mm	016.02	6x
A092622500103	File Ster. 25mm	016.02	6x
A092623100103	File Ster. 31mm	016.02	6x
A092322100103	File Ster. 21mm	016.02	3x
A092322500103	File Ster. 25mm	016.02	3x
A092323100103	File Ster. 31mm	016.02	3x



PROTAPER® UNIVERSAL retreatment D1 - D3

A141021600103	Ster.D1	030.09	6x
A141021800103	Ster.D2	025.08	6x
A141022200103	Ster.D3	020.07	6x
A141220090003	Ster.Ass. D1-D3		6x

NiTi MANUAL ADAPTORS

A140900090000	Handle Adaptors Assorted		6x
---------------	--------------------------	--	----



OVEN

thermaprep®2 oven

REF A 0176 2300 0200	EU (230V)
----------------------	-----------

ENDO MOTOR

x-smart® plus motor

REF A 1032	Complete motor with contra-angle and universal AC adaptor
------------	---

x-smart® plus 6:1

REF A 1033	Contra-angle
------------	--------------

PAPER POINTS



PROTAPER-NEXT® Paper Point X2

REF A 022Q 00000 200	180x sterile paper points
----------------------	---------------------------



PROTAPER-NEXT® Paper Point X3

REF A 022Q 00000 300	180x sterile paper points
----------------------	---------------------------



PROTAPER-NEXT® Paper Point X2 & X3

REF A 022Q 00090 000	90x sterile paper points X2 90x sterile paper points X3
----------------------	--



PROTAPER-NEXT® Paper Point X4 & X5

REF A 022Q 00090 100	90x sterile paper points X4 90x sterile paper points X5
----------------------	--

GUTTA PERCHA POINTS



PROTAPER-NEXT® Gutta Percha Points X2

REF A 022O 00000 200	60x gutta percha points
----------------------	-------------------------



PROTAPER-NEXT® Gutta Percha Points X3

REF A 022O 00000 300	60x gutta percha points
----------------------	-------------------------



PROTAPER-NEXT® Gutta Percha Points X2 & X3

REF A 022O 00090 000	30x gutta percha points X2 30x gutta percha points X3
----------------------	--



PROTAPER-NEXT® Gutta Percha Points X4 & X5

REF A 022O 00090 100	30x gutta percha points X4 30x gutta percha points X5
----------------------	--

OBTURATORS BLISTER



gutta-core® Blister for PTN X2

REF A 1802B 004 25 00	5x + 1 size verifier
-----------------------	----------------------



gutta-core® Blister for PTN X3

REF A 1802B 004 30 00	5x + 1 size verifier
-----------------------	----------------------



gutta-core® Blister for PTN X4

REF A 1802B 004 40 00	5x + 1 size verifier
-----------------------	----------------------



gutta-core® Blister for PTN X5

REF A 1802B 004 50 00	5x + 1 size verifier
-----------------------	----------------------

ONE SIZE VERIFIER IN EACH BLISTER

OBTURATORS PACK



gutta-core® Pack for PTN X2

REF A 1802P 004 25 00	25x (5 blisters)
-----------------------	------------------



gutta-core® Pack for PTN X3

REF A 1802P 004 30 00	25x (5 blisters)
-----------------------	------------------



gutta-core® Pack for PTN X4

REF A 1802P 004 40 00	25x (5 blisters)
-----------------------	------------------



gutta-core® Pack for PTN X5

REF A 1802P 004 50 00	25x (5 blisters)
-----------------------	------------------

ONE SIZE VERIFIER IN EACH BLISTER



www.dentsplymea.com

DENTSPLY LIMITED
BUILDING 3
THE HEIGHTS
WEYBRIDGE
SURREY
KT13 0NY
UNITED KINGDOM

דנטלון

www.dentalon.com

מוצרי איכות לרפואת שיניים מתקדמת
רח' החופר 34,
את חולון
ת.ד. 71, תל אביב 61000
טלפון: 03-5505110